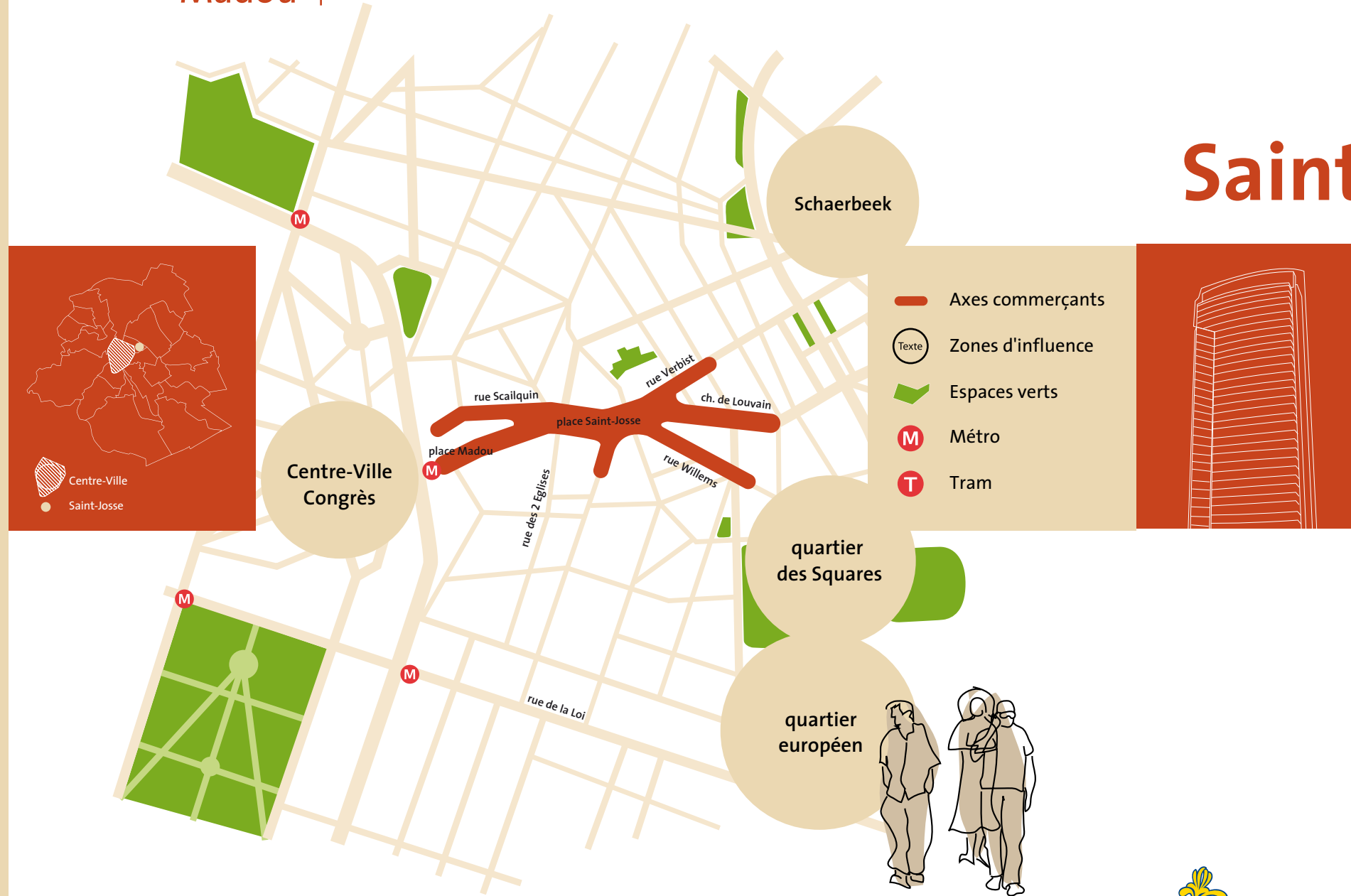


## Chiffres clés

- 1** métro
- 11** lignes de bus
- 13 000** visiteurs par jour
- 540** places de parking couvert
- 10** minutes à pied de Rogier/Gare du Nord
- 5** minutes à pied du Botanique
- 2** minutes à pied du quartier Congrès
- 5** minutes à pied du quartier européen

## Saint-Josse Madou localisation et plan de quartier



## Saint-Josse Madou



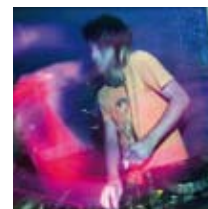
Ça vit en ville !

# Saint-Josse Madou

2020

## Ça vit en ville !

A L'EST DU PENTAGONE, SUR LA PETITE CEINTURE, SAINT-JOSSE EST UN LIEU BOUILLONNANT DE VIE ET D'ACTIVITÉS. UNE LOCALISATION PARTICULIÈREMENT INTÉRESSANTE GRÂCE À SA CONNEXION AVEC LE QUARTIER DU CONGRÈS QUI DONNE UN ACCÈS DIRECT AU CENTRE VILLE. QUARTIER VIVANT, D'UNE GRANDE MIXITÉ FONCTIONNELLE ET SOCIALE, SAINT-JOSSE EST LA COMMUNE LA PLUS DENSÉMENT PEUPLÉE DU PAYS.



### UN LIEU PLEIN DE VIE

On y trouve de nombreux lieux de distraction, de jour comme de nuit, qui rayonnent au delà de la Région bruxelloise. Restaurants, cafés, salles de spectacle ou de concert sont autant de lieux qui dynamisent le quartier.

Deux pôles commerçants s'articulent autour des places Saint-Josse et Madou :

### 1 La place Madou

Signe d'entrée du quartier, la place Madou offre un espace public fonctionnel et un éventail commercial plus pointu répondant aux attentes d'un public exigeant d'occupants de bureaux de la tour Madou et des alentours.

### 2

### La chaussée de Louvain et la place Saint-Josse

Spécialisée en «fin de série» de grandes marques, la chaussée attire une clientèle supra régionale qui converge vers la place Saint-Josse entièrement réaménagée. La place est un espace semi-piéton où terrasses et marché hebdomadaire offrent un moment de détente dans une ambiance multiculturelle locale.



### QUARTIER EUROPÉEN

La proximité des institutions européennes et des quartiers d'affaires insufflent une mutation positive dans le quartier. Toutefois, le quartier parvient à préserver sa dimension locale.



## OPPORTUNITÉS

- Tour Madou
- Proximité du quartier Congrès
- Construction d'un projet mixte, dont 950 m<sup>2</sup> de surfaces commerciales
- Réaménagement de la place Saint-Josse de la sortie de Métro Madou et de la chaussée de Louvain
- Rénovation de l'Esplanade Scailquin et du parking
- Offre Culturelle
- Multiculturalité
- Présence de la locomotive DOD
- Forte densité de population
- Cellules disponibles de 15 à 600 m<sup>2</sup>